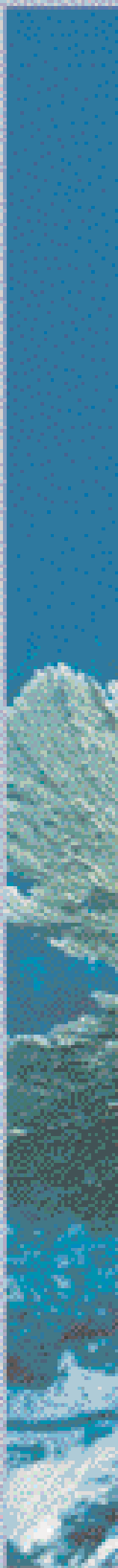


la  
nondoue

DOSSIER



# HISTORIQUE ET DEROULEMENT DU PROGRAMME DE CONSTRUCTION DU NAVIRE DE PECHE DE L'EMM "NONDOUE"

1992 : Mise en opération du "POP", navire de pêche et d'exercices de l'école, (5.70 m) avec la mise à disposition, par convention, de la vedette de 11 m "LA VIGILANTE" des Affaires Maritimes. Cette vedette est progressivement remise en état par l'école, entre les utilisations, de 92 à 1998.

1993 : La montée en puissance de l'école, avec la multiplication des travaux pratiques, de navigation, survie et pêche nous a conduit à l'utilisation, en appui, de plus en plus fréquemment, du "DARMAD" du STPMM, mais celui-ci à son propre programme.

1995-1996 : Les formations pêches deviennent plus importantes quand à la demande et à la durée des stages pratiques. Une réflexion est menée sur l'utilité d'un bateau, qui permettrait de réaliser des campagnes de pêches de 3 à 4 jours en double avec le "DARMAD". Ce dernier est modifié pour pouvoir accueillir 4 stagiaires pour ce type de campagnes. Il s'avère donc nécessaire que l'école se dote d'un bateau identique en matériel de pêche, avec possibilités de campagnes, et qui pourrait aussi embarquer 4 stagiaires. Cela permettrait sur 2 semaines de faire 2 campagnes de 4 jours avec 2 fois 8 stagiaires soit 16 élèves.

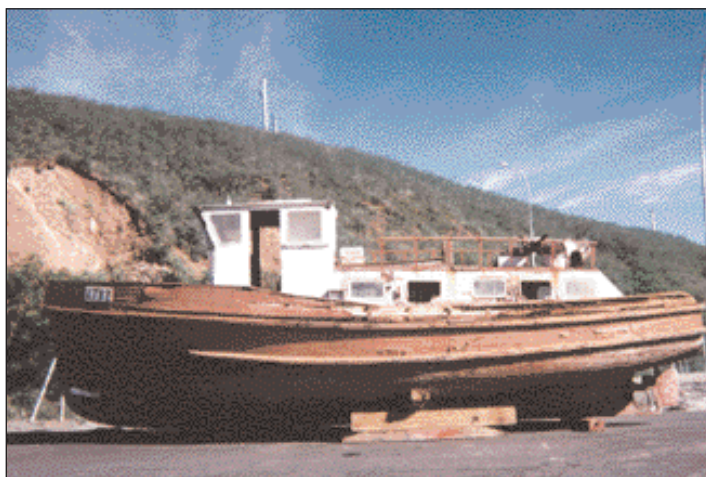
## 1997

1997 : L'opportunité nous est offerte, de réaliser sous forme de chantier école ce type de bateau, avec une 1<sup>ère</sup> tranche de 320 heures du 9 juin au 21 août, sur une chaloupe de transport de personnel de 12 mètres, donnée par la SLN. Cette réalisation a été exécutée par 23 stagiaires de la Province des Iles, qui, après formation au Certificat d'Initiation Nautique option Palangrier ont été embauchés par NAVIMON. Cette tranche de travaux a vu la récupération de la coque et son reconditionnement avec sa doublure par 3 plis de contre-plaqué de 4.5 mm en WEST SYSTEM.



Baptisé "NONDOUE",  
2<sup>ème</sup> vie en perspective...

1997



Prête à être autopsiée.



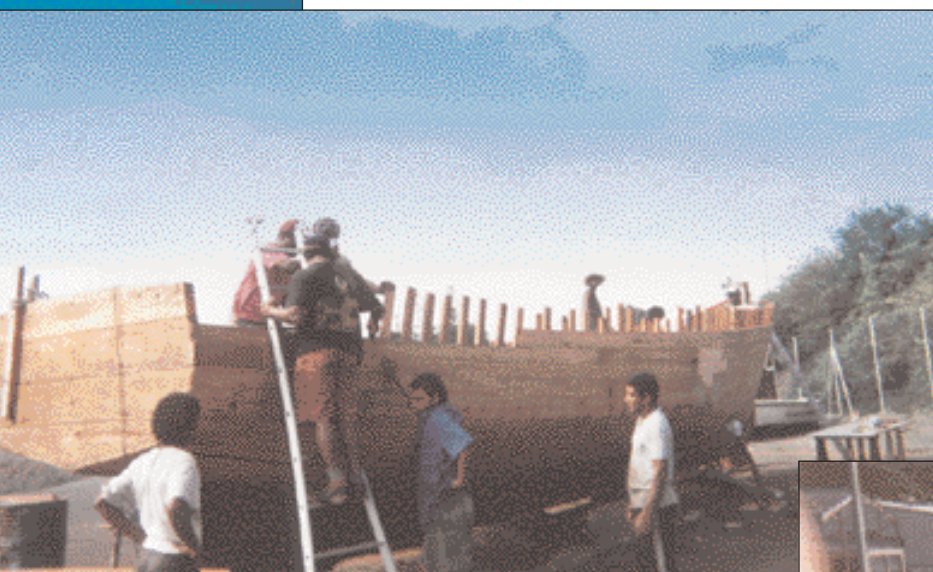
Début du démontage, ou plutôt de la "casse" !



On attaque la coque.

1997

...que de bois inutilisable à brûler.



Début de la remise en état de la coque.



1997 fin



Remplacement  
des bordées défectueuses.

Prête à être doublée avec 3  
plis croisés à 90° d'une épais-  
seur de 4,5 mm en West  
System.



la nondoue

1997

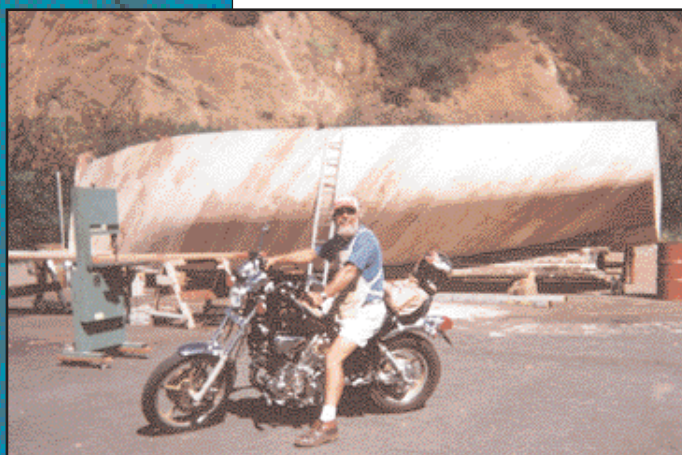
Étayage pour retournement sur un côté de la coque pour doublage en contre-plaqué.



Parer à tirer...



Pose du premier pli du premier côté.



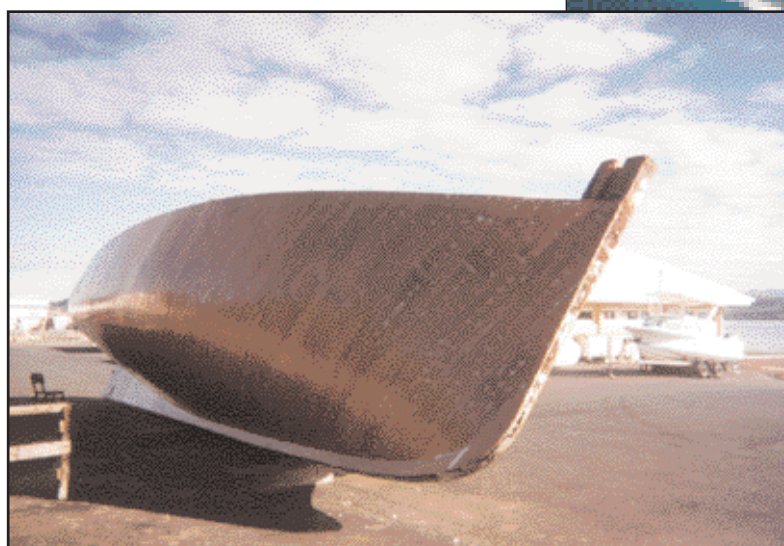
Pose du 2<sup>ème</sup> plis.

1997



3<sup>ème</sup> plis, masticage et apprêt.

Les 2 côtés enfin terminés.



Prêt pour les aménagements intérieurs.

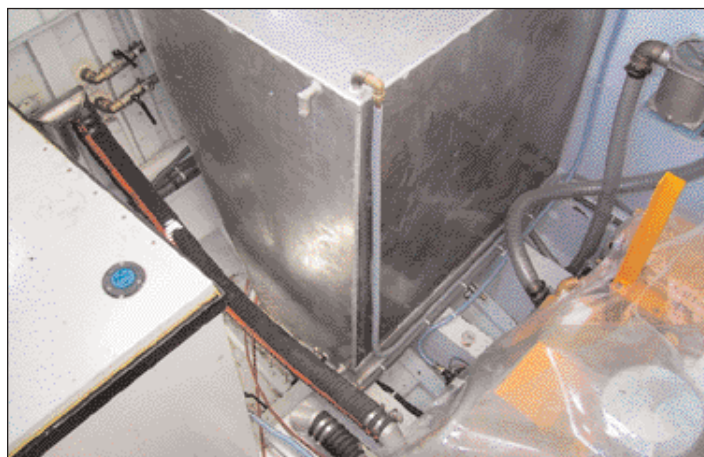
## 1998 - 1999

1998 : Réalisation de la 2ème tranche de 480 heures, du 7 septembre au 18 décembre, avec 7 stagiaires dont 5 du Centre pénitentiaire et 2 du DSU de la Ville de Nouméa. Cette partie de travaux a permis la conception des plans d'aménagement intérieur. Mise en place des renforts d'aménagement ainsi que le remplacement de certains éléments de varangues et de couples défectueux.

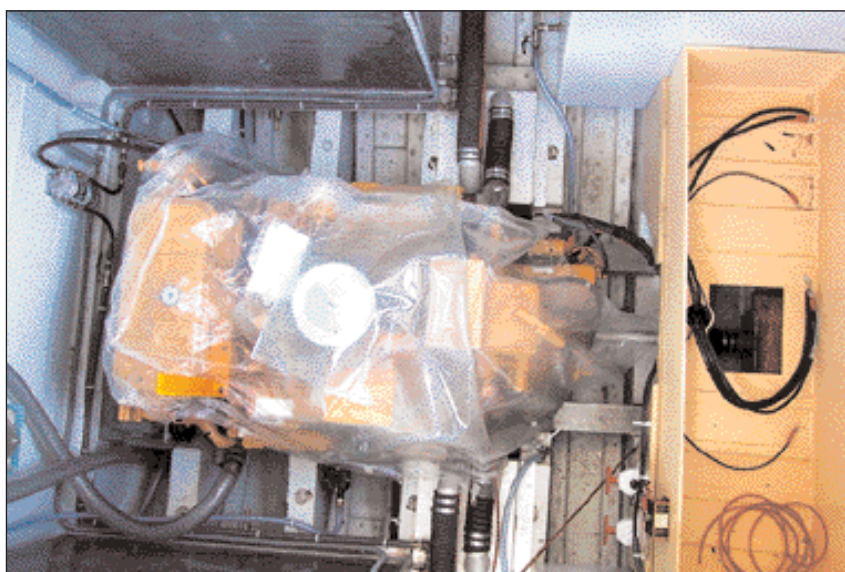
1999: Réalisation de la 3ème tranche avec 2 stagiaires du DSU de la Ville de Nouméa pour 1050 heures, du 1er février au 27 août. Cela concerne la mise en place, après fabrication, des éléments de cloisonnement ainsi que la pose du barrotage ainsi l'étanchéité des trois compartiments. Commande du matériel et des équipements pour l'armement du navire à compter de novembre 1999.



Poste équipage  
(4 couchettes).



Compartiment machine.



## 2000 - 2001

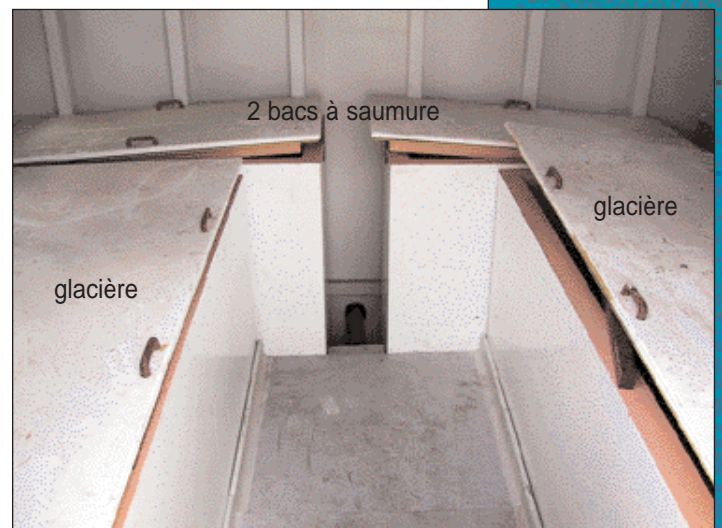
2000 : Réalisation de la 4<sup>ème</sup> et dernière tranche avec 3 stagiaires du DSU de la Ville de Nouméa et 3 du Centre Pénitentiaire pour 900 heures, du 31 janvier au 29 juillet 2000. En janvier pose du circuit électrique. A compter de février, mise en place des 2 glacières ainsi que des 2 bacs à saumure dans le compartiment de stockage du poisson. Mise en place des 2 réservoirs à eau et des 2 réservoirs à gasoil ainsi que de la motorisation. Mise en place des systèmes de propulsion et de gouvernail. Fabrication et pose des couchettes et des éléments de vie dans le compartiment avant. Fabrication et pose de la timonerie, du bloc sanitaire et cuisine. Pose des ponts avec fibrage et masticage et finition peinture de l'ensemble du navire. 2001 : Pose de tous les éléments d'accastillage, appareils de pêche, appareils et matériel de sécurité ainsi que du matériel de radionavigation et diverses commandes. Essais et réglages avant mise en service prévue à la fin du 1<sup>er</sup> semestre.



Cabine de pilotage en cours de finition.



Poste de pilotage en cours d'aménagement.



glacière

glacière

2 bacs à saumure